



À LOUER / FOR LEASE

18 rue de Villebois
Gatineau (Québec) J8T 8J7

Immeuble industriel avec mezzanine dans le Parc Gréber
Industrial building with mezzanine in the Greber Park

Portes de garage!
Garage doors!

| | |
|--|---------------------------|
| Superficie disponible (pi ²) / Rentable area (ft ²) | 9 963 |
| Zonage / Zoning | I-05-027 |
| Stationnement / Parking | 15 |
| Portes de garage / Garage doors | 2 (14') |
| Taux de location de base (\$/pi ²) / Base Rental rate (\$/ft ²) | 8 |
| Frais commun (\$/pi ²) / Additional Rental rate (\$/ft ²) | 4 (estimé / estimated) |



GROUPE IMMOBILIER CCI
agence immobilière commerciale

201-257 boulevard Saint-Joseph
Gatineau (Québec) J8Y 3X7
T 819 770 2929 | F 819 770 9797
info@groupecci.ca

Gilles Letellier
Courtier immobilier inc.

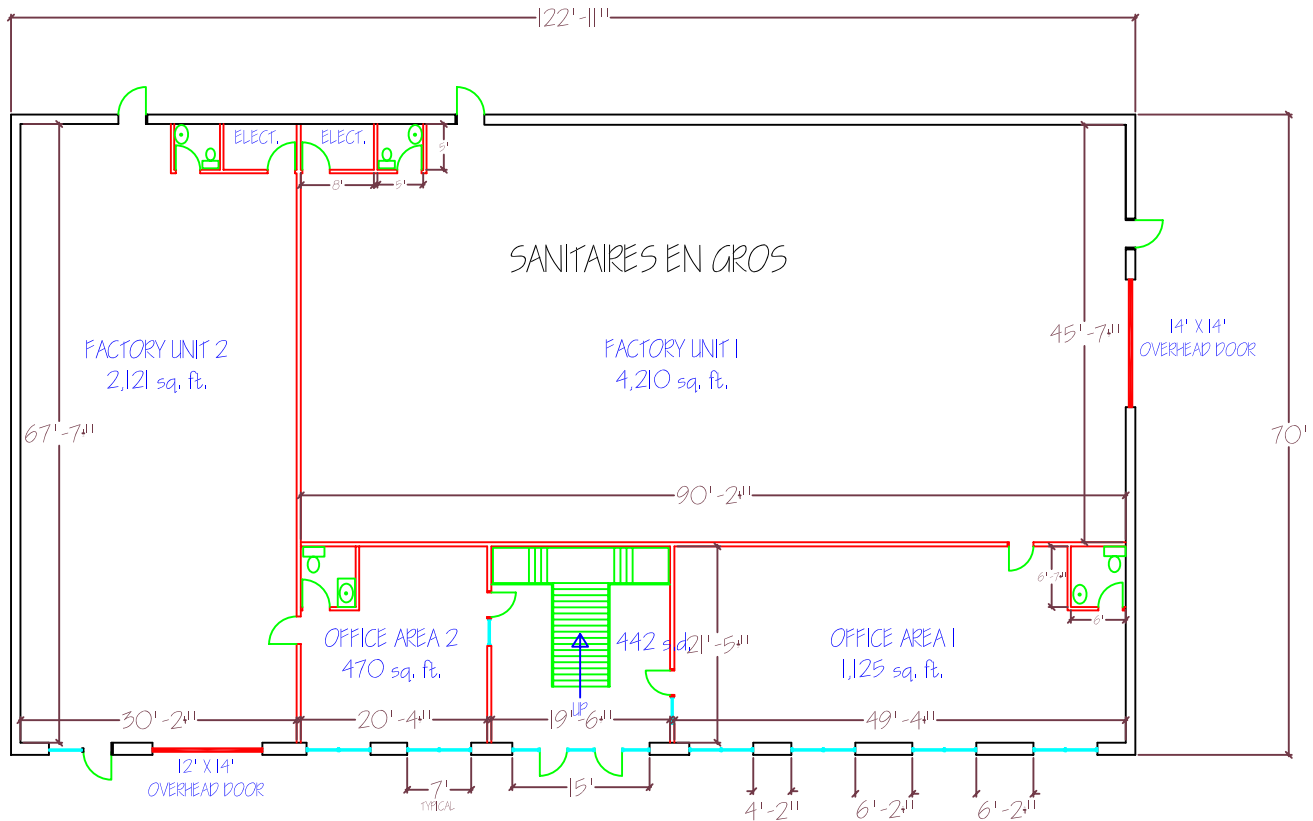
C 819 635 2939
E gletellier@groupecci.ca



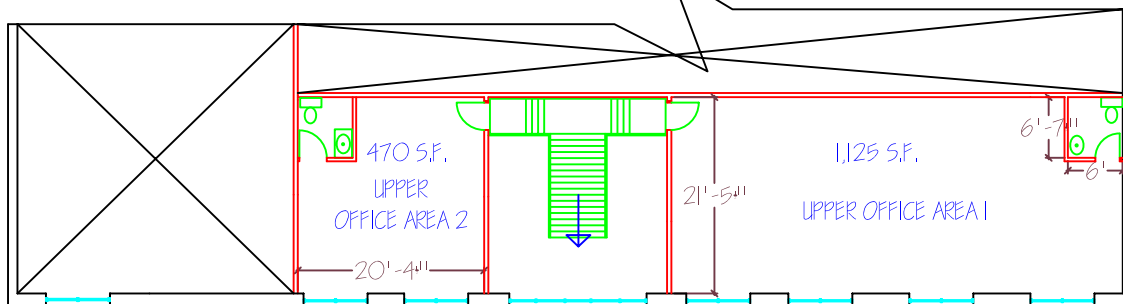
À LOUER / FOR LEASE

18 rue de Villebois
Gatineau (Québec) J8T 8J7

Immeuble industriel avec mezzanine dans le Parc Gréber
Industrial building with mezzanine in the Greber Park



UPPER LEVEL OFFICES



GROUPE IMMOBILIER CCI
agence immobilière commerciale

201-257 boulevard Saint-Joseph
Gatineau (Québec) J8Y 3X7
T 819 770 2929 | F 819 770 9797
info@groupecci.ca

Gilles Letellier
Courtier immobilier inc.

C 819 635 2939
E gletellier@groupecci.ca

